

## Ytelse

|   |            |
|---|------------|
| Løftehøyde — på støttelabber                          | 17466.0 mm |
| Løftehøyde — på hjul                                  | 16200.0 mm |
| Nominell løftekapasitet                               | 4000 kg    |
| Løftekapasitet (ved maks. løftehøyde på støttelabber) | 2500 kg    |
| Løftekapasitet (ved maks. løftehøyde på hjul)         | 1250 kg    |
| Løftekapasitet (ved maks. rekkevidde på støttelabber) | 560 kg     |
| Maks. rekkevidde på hjul                              | 12800.0 mm |

## Vekter

|              |          |
|--------------|----------|
| Vekt (netto) | 10950 kg |
|--------------|----------|

## Fremdrift

|                   |                           |
|-------------------|---------------------------|
| Standarddekk      | DUNLOP 400/80-24 156B T37 |
| 1. gir / lavserie | 8.5 km/h                  |
| 1. gir / høyserie | 30.0 km/h                 |

## Fremdrift

|             |   |
|-------------|---|
| Hoveddrift  | Hydrostatmotor                          |
| Transmisjon | Hydrostatisk med elektronisk regulering |

## Motor

|   |             |
|---|-------------|
| Type / modell                               | Bobcat D34  |
| Drivstoff                                   | Dieseloilje |
| Kjølesystem                                 | Frostvæske  |
| Nom. effekt (ISO 14396:2002) ved 2400 o/min | 74.5 kW     |
| Maks. dreiemoment ved 1400 o/min.           | 430.0 Nm    |
| Antall sylindere                            | 4           |
| Slagvolum                                   | 3.40 L      |

\*Stage IIIB Bobcat D34 leveres også i 55kW/75hk versjon (uten SCR/Ad-Blue eksosetterbehandling)

## Hydraulikksystem

|           |                              |
|-----------|------------------------------|
| Pumpetype | Tannhjulspumpe med LS-ventil |
|-----------|------------------------------|

## Syklustider

|  |        |
|--|--------|
| Løftetid - uten last                               | 12.8 s |
| Senketid - uten last                               | 8.4 s  |
| Teleskop, innover fra maks. rekkevidde - uten last | 20.3 s |
| Teleskop, innover fra maks. høyde - uten last      | 17.7 s |
| Teleskop, utover ved maks. rekkevidde - uten last  | 29.0 s |
| Teleskop, utover ved maks. høyde - uten last       | 29.0 s |

## Bremser

|                    |              |
|--------------------|--------------|
| Motorbrems         | Hydrostatisk |
| Park.- og nødbrems | Passiv brems |

## Væskevolumer

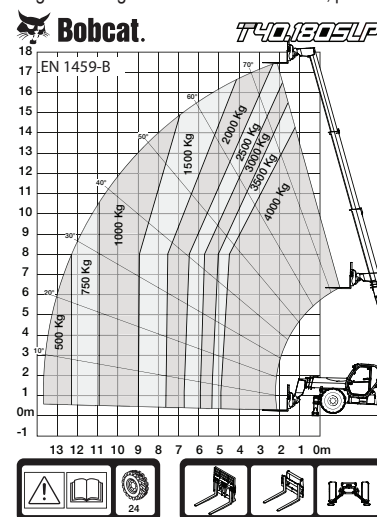
|               |          |
|---------------|----------|
| Drivstofftank | 145.00 L |
| Hydrauliktank | 76.00 L  |

## Miljø

|  |                       |
|--|-----------------------|
| Støynivå ved fører i flg. LpA (EN 12053)       | 78 dB(A)              |
| Lydtrykknivå (LWA)                             | 106 dB(A)             |
| Vibrasjonsbelastning i hele kroppen (EN 13059) | 1.20 ms <sup>-2</sup> |

## Lastdiagrammer

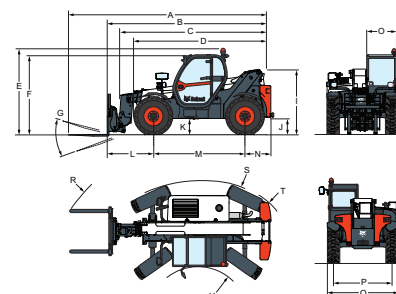
Med gaffelløft og standard 400/80x24 dekk, på støttelabber



98908 G7

7294328

## Dimensjoner



|               |               |
|---------------|---------------|
| (-) 857.0 mm  | (L) 2263.0 mm |
| (A) 7425.0 mm | (M) 2850.0 mm |
| (B) 6220.0 mm | (N) 1107.0 mm |
| (C) 5821.0 mm | (O) 930.0 mm  |
| (D) 4573.0 mm | (P) 1992.0 mm |
| (E) 2673.0 mm | (Q) 2418.0 mm |
| (F) 2480.0 mm | (R) 5840.0 mm |
| (G) 124°      | (S) 4150.0 mm |
| (I) 1956.0 mm | (U) 1519.0 mm |
| (J) 509.0 mm  |               |