



Omme lift

En handy
el-hydraulisk lift
med sikkerhed
i top

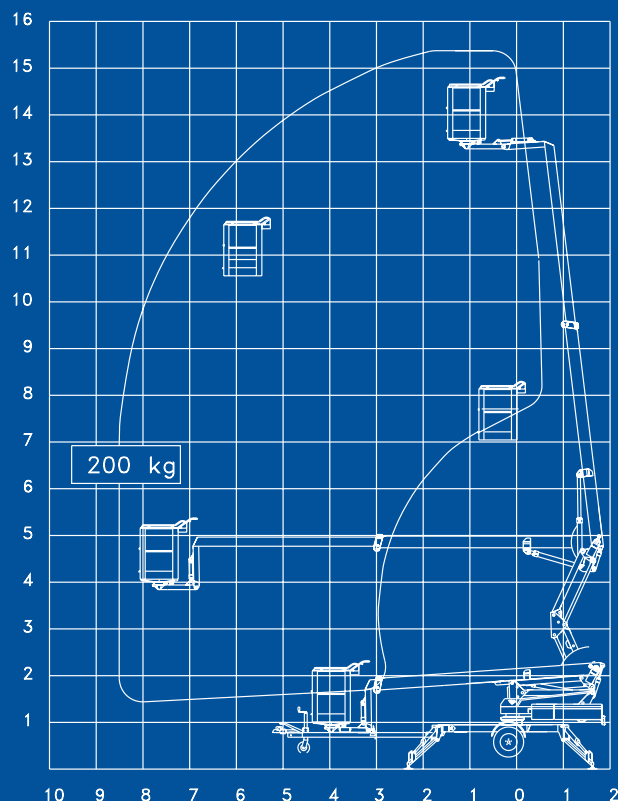
Type 1550 E
- monteret på trailer



SAFE ACCESS - made of steel

Tekniske data:	1550 EZX Trailermonteret	1550 EBZX Trailermonteret
Max. arbejdshøjde	15,3 m	15,3 m
Max. arbejdsradius	8,5 m	8,5 m
Max. kurvlast	200 kg	200 kg
Drejning	± 355°	± 355°
Kurvstørrelse	1,25x0,8x1,1 m	1,25x0,8x1,1 m
Drejbar kurv	± 41°	± 41°
Liftdrift	230 V/16 A	24 V/140 Ah/5 h
Transportlængde	7,10 m	7,10 m
Transporthøjde	1,95 m	1,95 m
Transportbredde	1,60 m	1,60 m
Arbejdsbredde	4,10 m	4,10 m
Totalvægt inkl. fremdrift	1900 kg	2000 kg
Hydrauliske støtteben	+	+
2-trins styring	+	+
Hydraulisk fremdrift	+	+
230 V udtag i kurv	+	+

+ Standard



“Stor frihøjde”



1550 EZX og 1550 EBZX

1550 EZX drives af en 230 V motor, som skal tilsluttes 230 V netspænding. Er specielt velegnet, hvor kontinuerlig drift er påkrævet.

1550 EBZX drives af kraftige batterier, 24 V/140 Ah/5 h. Kan arbejde uafhængigt af 230 V netspænding.

Transporteres på sikker vis efter de fleste varevogne og 4x4 pick-up biler.

Er som standard monteret med hydraulisk fremdrift, hydrauliske støtteben og drejbar kurv.

Med hydraulisk fremdrift kan liften ved egen kraft bevæges rundt på arbejdspladsen. Betjening sker fra højre side.

Den drejbare kurv gør det muligt for 2 personer at arbejde parallelt med eksempelvis en facade.

Er forsynet med et sakseled, der gør, at liften har en stor rækkevidde ind over høje forhindringer.

Ved kørsel op og ned med sakseledet vil kurven følge en lodret linje. Drejning af liften sker uden bagudrettet hale-sving.

Såvel kabelføring som udskydercylinder ligger beskyttet inden i teleskop-bommen.

Er monteret med enkle og overskuelige styrebokse i såvel kurv som tårn.

Betjeningsgrebene for liftens hydrauliske støtteben er placeret centralt på under-vognen.

Liftenes 2-trins styring sikrer rolige og jævne bevægelser.

OMME LIFT A/S

Lægårdsvej 4 - DK-7260 Sdr. Omme

Tel. +45 75 34 13 00 - Fax +45 75 34 15 92

www.ommelift.dk

OMME

Lifts - all kinds